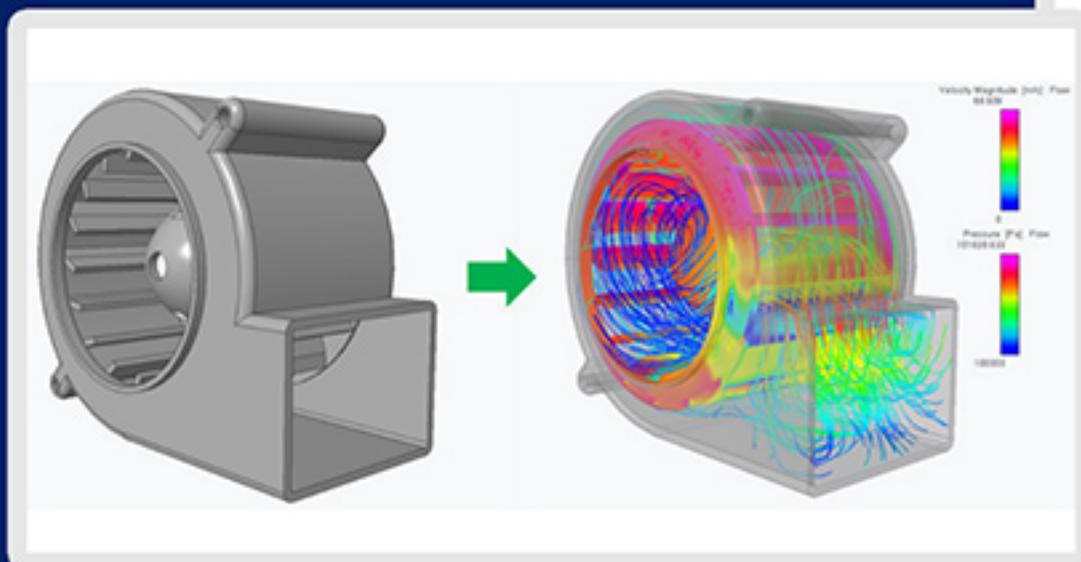
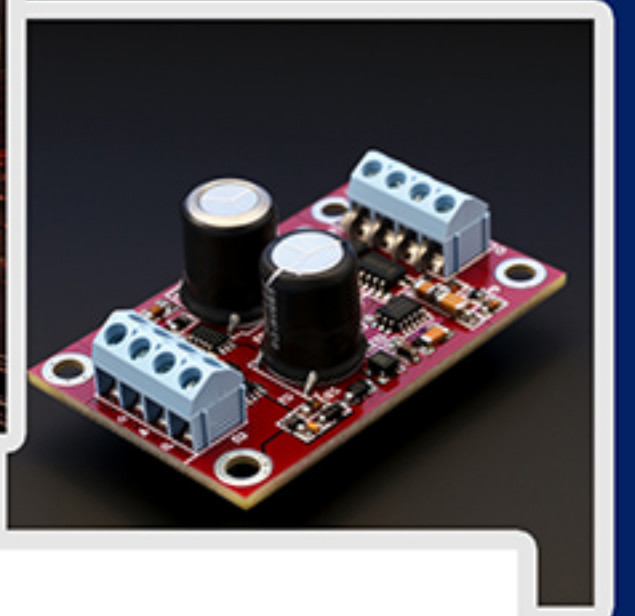
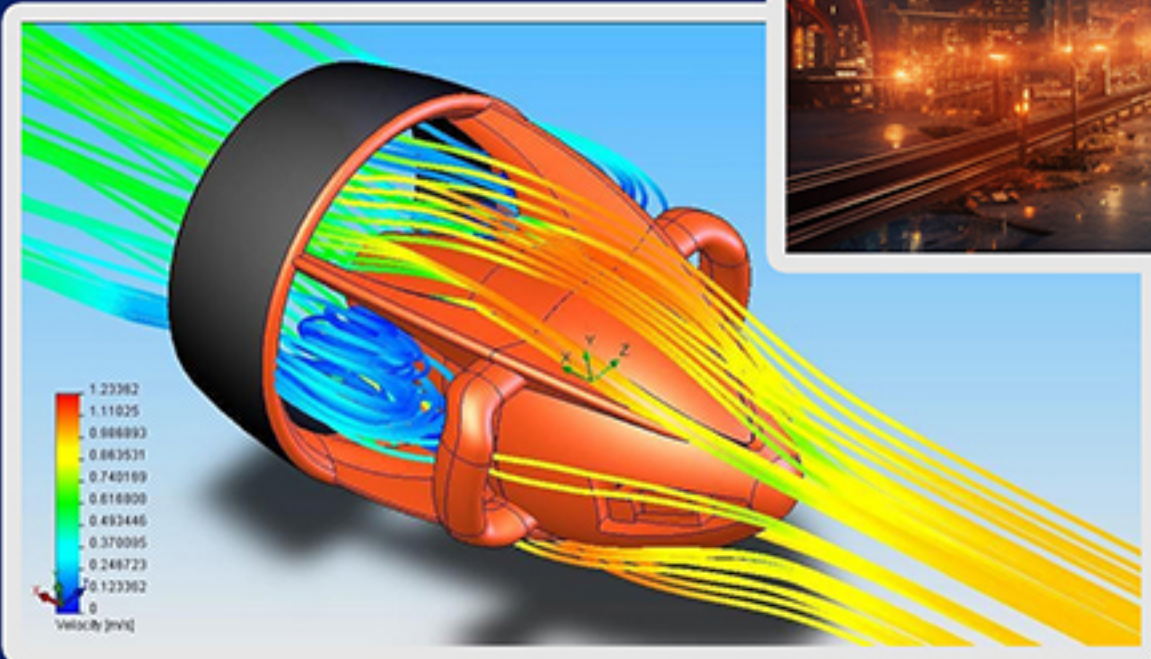
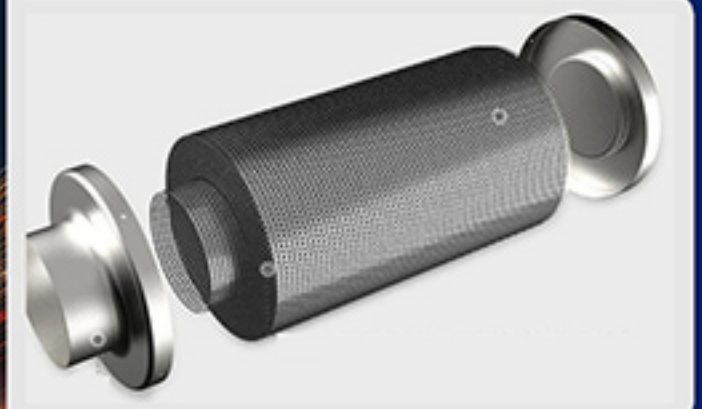


# کاتالوگ کالاها و خدمات



Products and Services

# به نام خالق یکتا



این کاتالوگ فعالیت شرکت در ۵ بخش مختلف را شرح میدهد.

۱. مهندسی معکوس

۲. طراحی ( قطعات، مکانیزم ها و ماشین آلات صنایع غذایی و شیمیایی )

۳. تحقیقات و توسعه

۴. بهینه سازی

۵. مهندسی سیستم ها

مجموعه فعالیت هایی که در بخش های مختلف شرکت انجام میشود :

**مهندسی معکوس :** گاه از روی طراحی های قبلی و گاه فقط از روی یک عکس یا یک کلیپ ویدئویی، دستگاه ها طراحی میشوند.

**طراحی :** با توجه به نیازهای شناسایی شده، طراحی های جدید و متفاوت روی ماشین آلات و خطوط تولید انجام میشود.

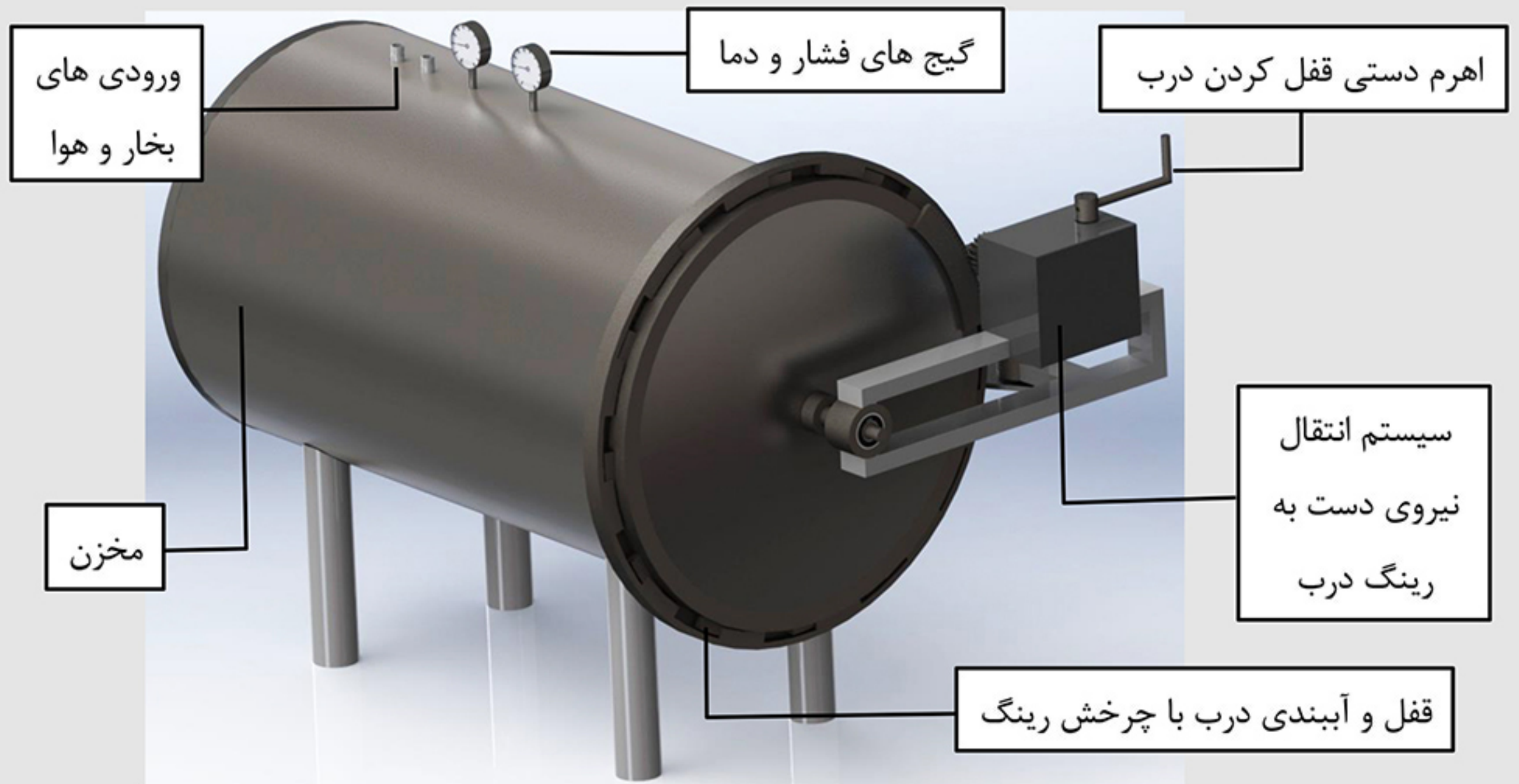
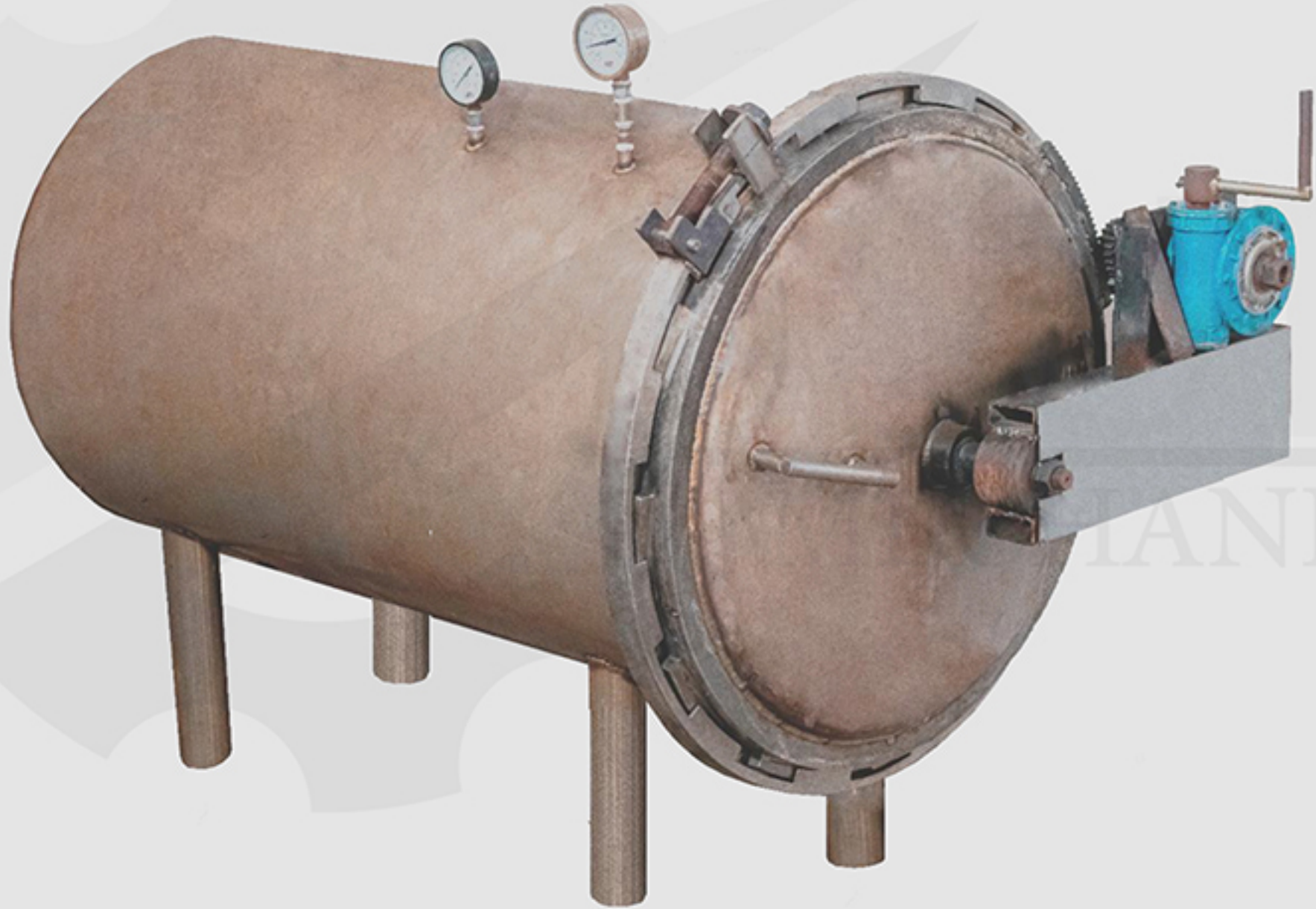
**تحقیقات و توسعه :** گاهی نیاز است که در روند طراحی قطعات، تحقیقات بیشتری در مورد جنس قطعه، تست های مقاومتی و روش های دیگری که در صنایع برای ایجاد مکانیزم مورد نظر وجود دارد، انجام بگیرد.

**بهینه سازی :** معمولاً برای افزایش ظرفیت، افزایش دقت ، سازگار شدن با خطوط تولید، تغییراتی در طراحی دستگاه ها انجام میشود.

**مهندسی سیستم ها :** مخصوص کسب و کارهای بزرگ مقیاس است که متشکل از بخش های فرآوری و فرآیند های گسترده ی درون سازمانی هستند و به طور جامع درخواست پیاده سازی سیستم مدیریتی دارند. سیستم های مدیریتی با جمع آوری داده های مختلف از سطوح مختلف و آنالیز نهایی آنها، در نهایت به صورت سیستم های " بازده محور " تبدیل میشوند. همچنین ممکن است برای یک خط تولید خاص یا تولید یک دستگاه پیچیده، روی آن فرآیند مهندسی سیستم ها انجام شود.

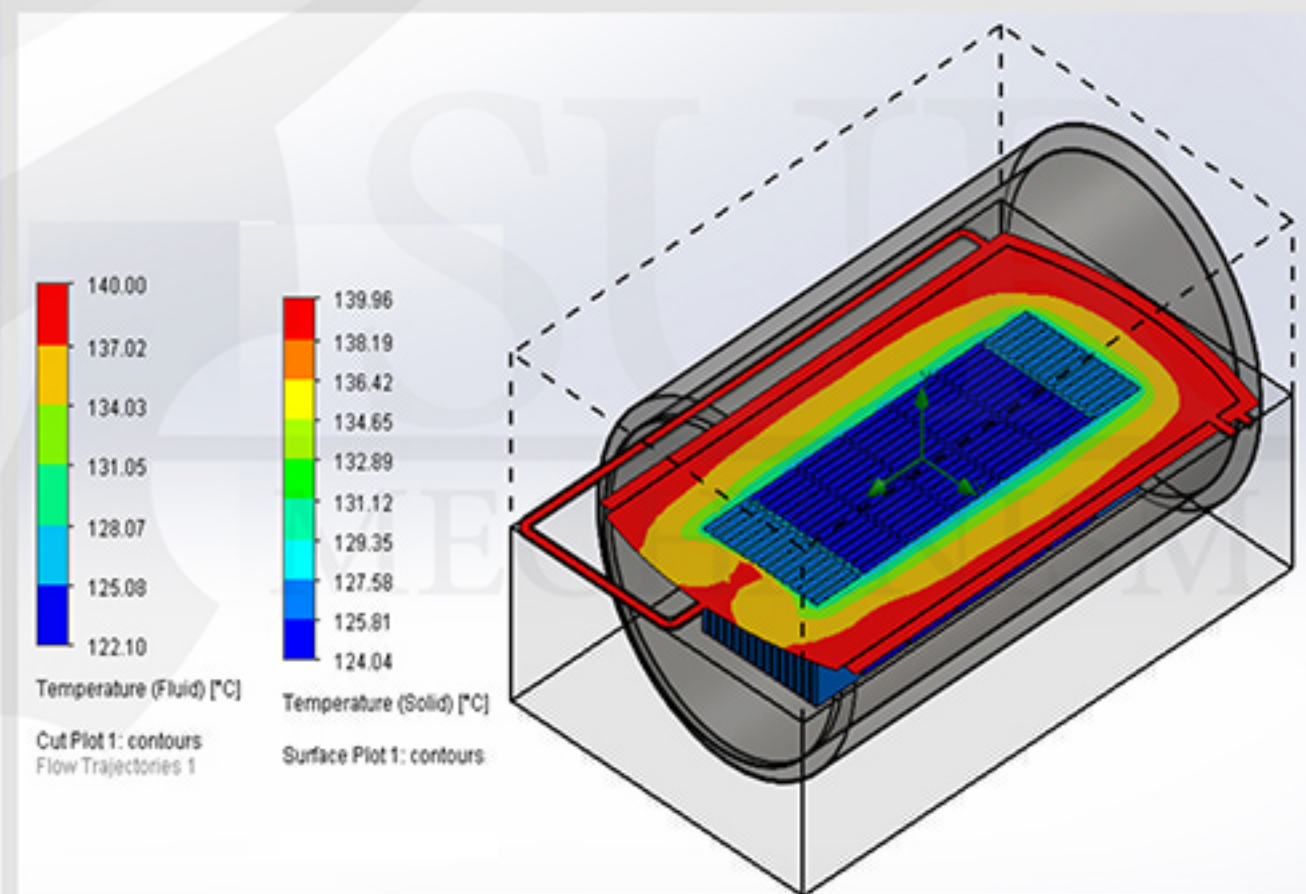
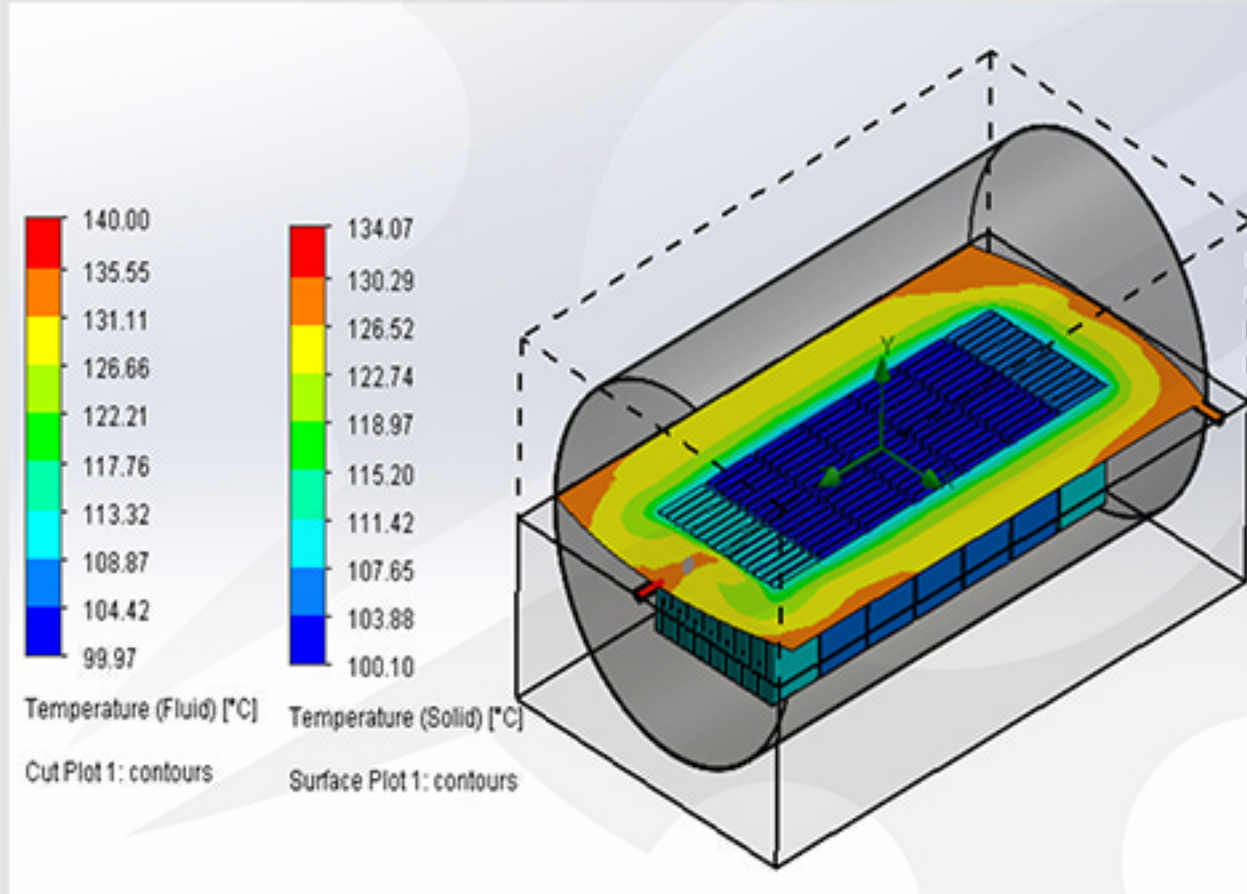
## اتوکلاو

طراحی - تحقیقات و توسعه



حجم دیگ	953 لیتر
---------	----------

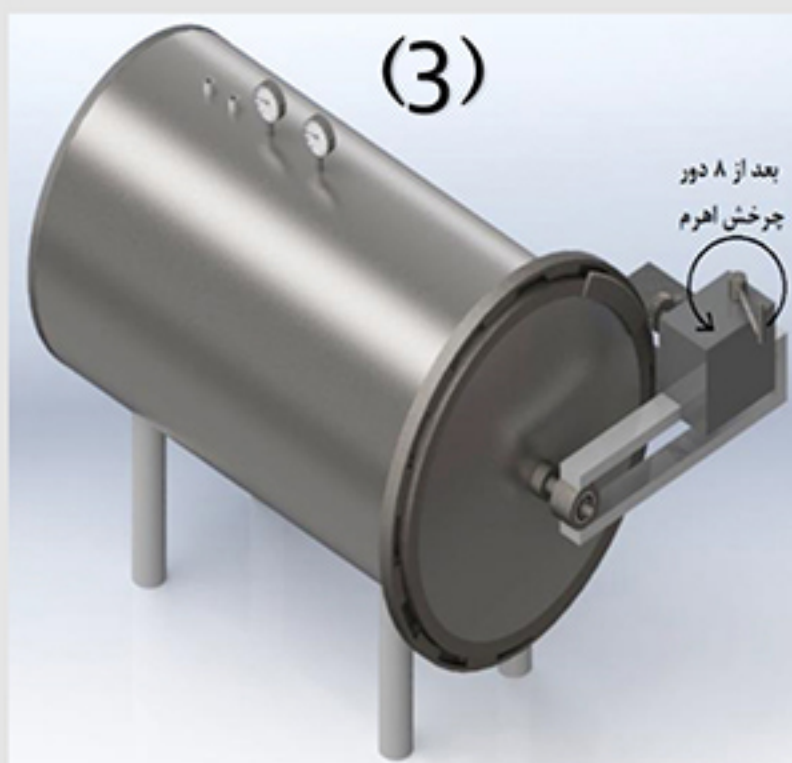
❖ ویژگی های قابل اضافه شدن به دستگاه : دوجداره شدن



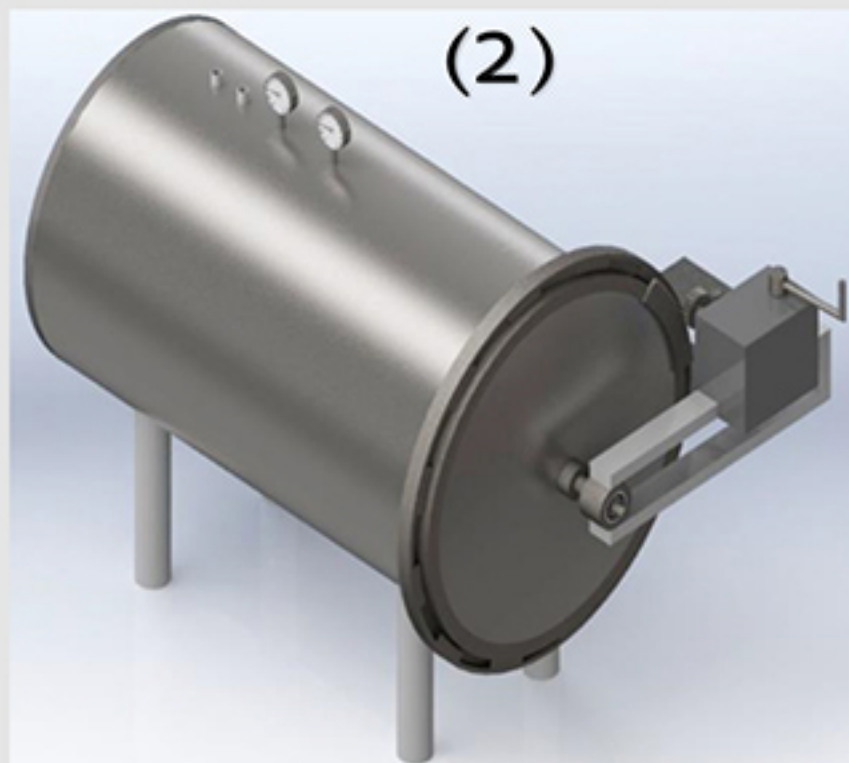
شبیه سازی گرمایش اتوکلاو در حالت معمولی

شبیه سازی گرمایش اتوکلاو در حالت دوجداره

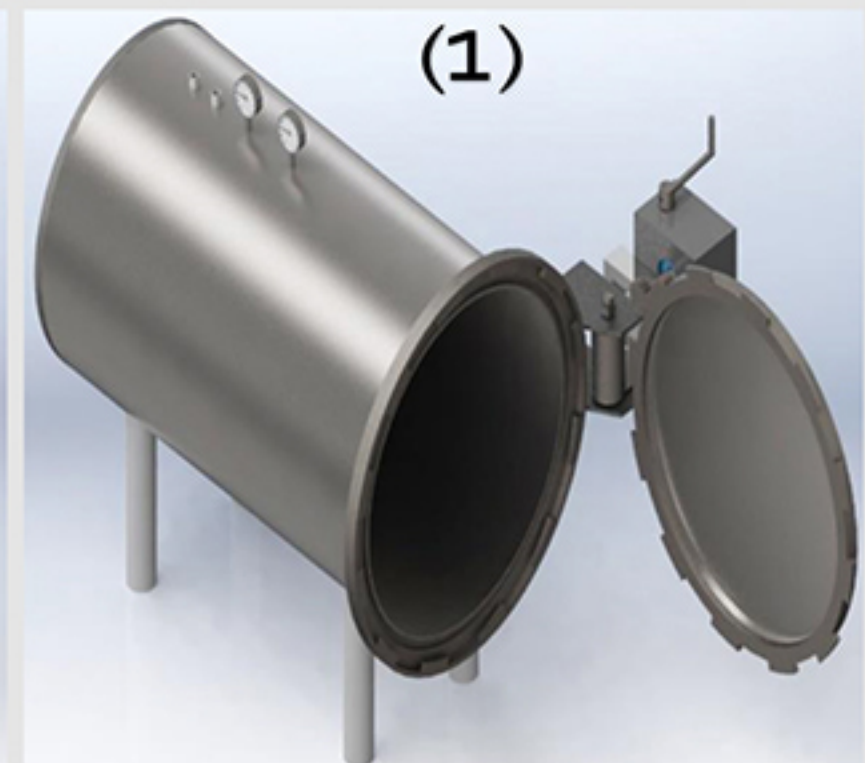
مکانیزم بسته و باز شدن درب:



درب بسته ، قفل بست



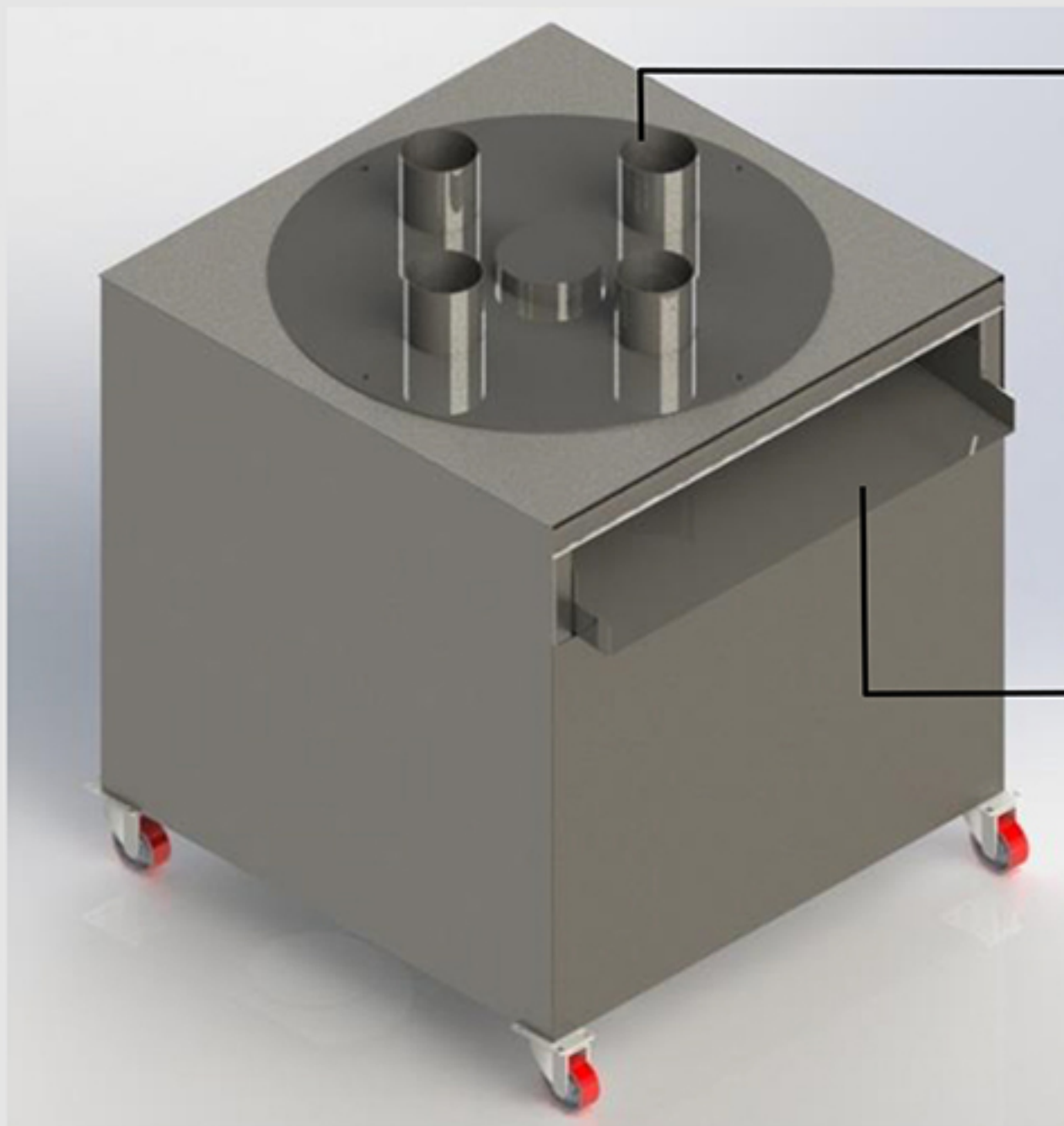
درب بسته ، قفل باز



درب باز

## اسلایسر / دایسر

مهندسی معکوس - بهینه سازی

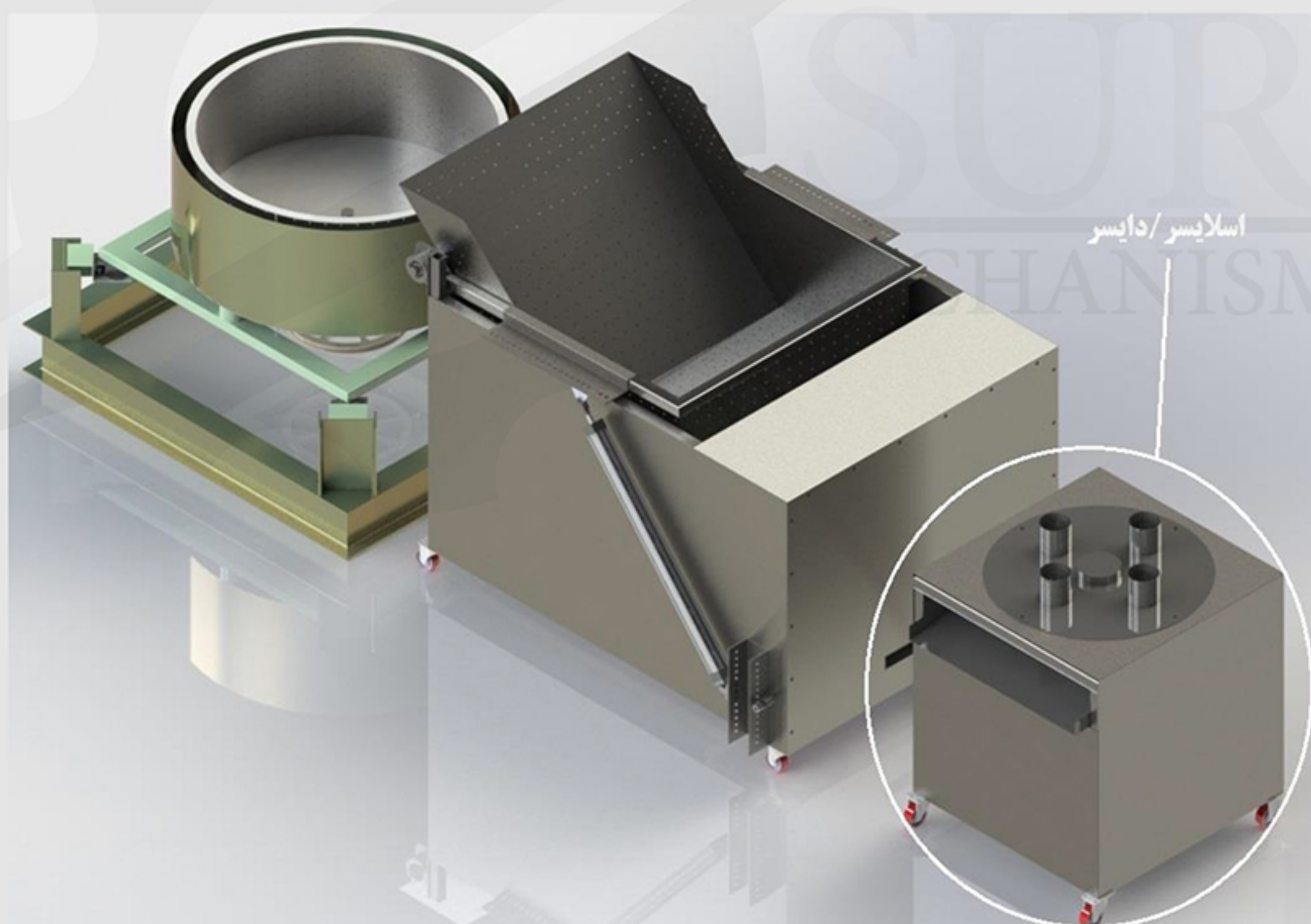


چهار ورودی با قابلیت ورود همزمان مواد

خروج مواد اسلایس شده

## مشخصات فنی دستگاه:

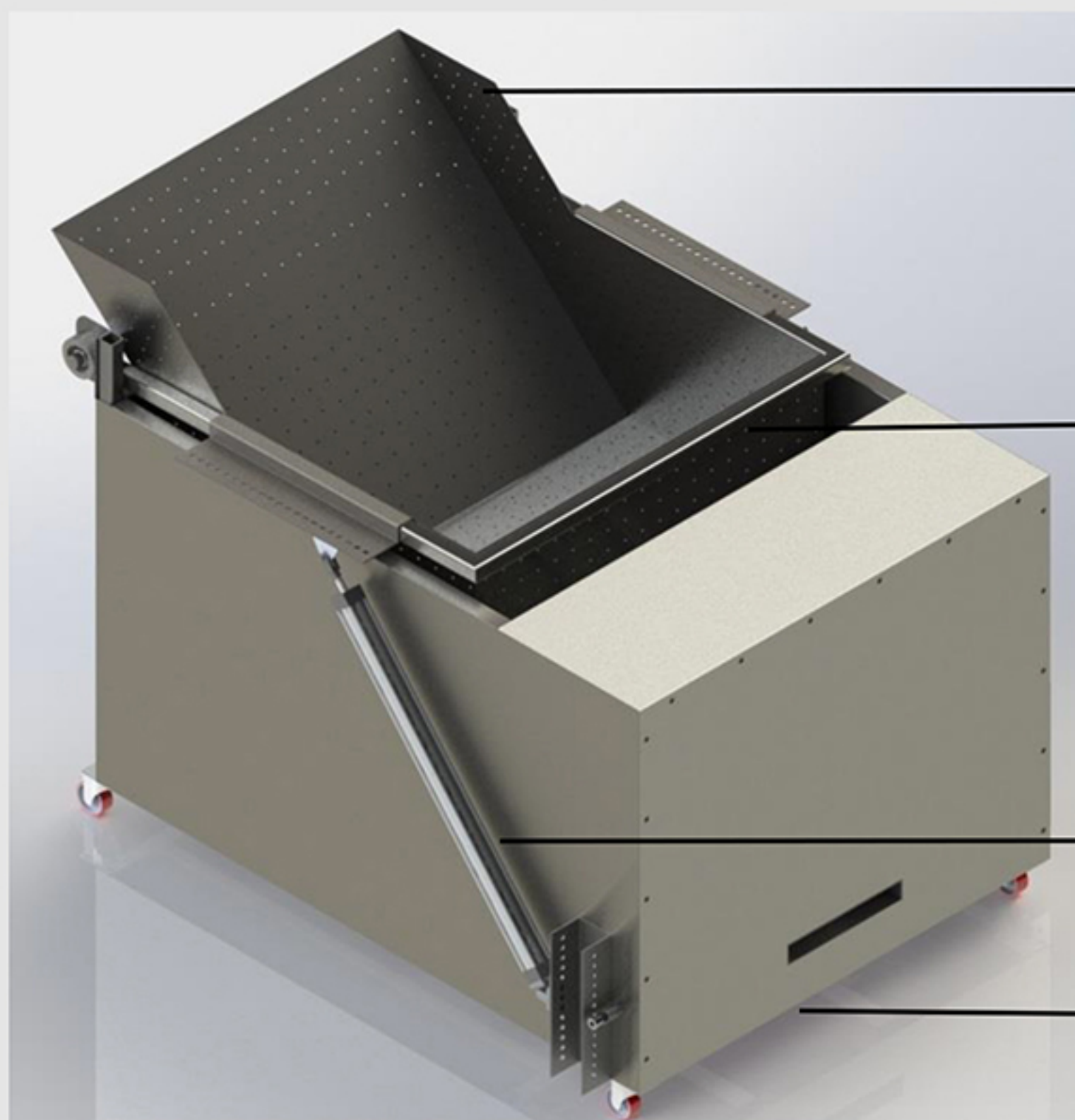
ظرفیت	140 کیلوگرم در ساعت
مصرف انرژی الکتریکی دستگاه	8.5 kwh



خط سرخ کن بلنچر

## سرخ کن / بلنچر

طراحی



سبد با ظرفیت 335 لیتر

محفظه آب/روغن

جک پنوماتیک جهت  
تخلیه سبد

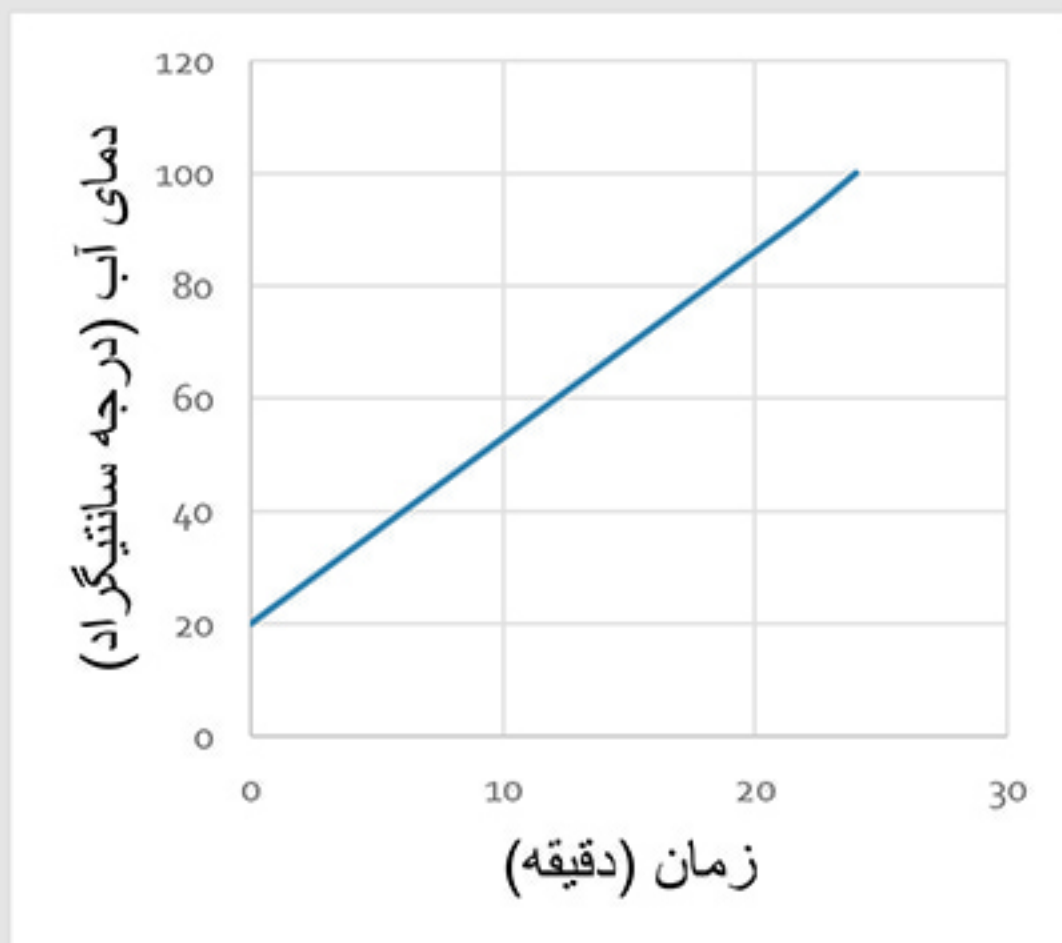
باک آب/روغن در زیر  
دستگاه

### مشخصات فنی دستگاه برای بلنچ:

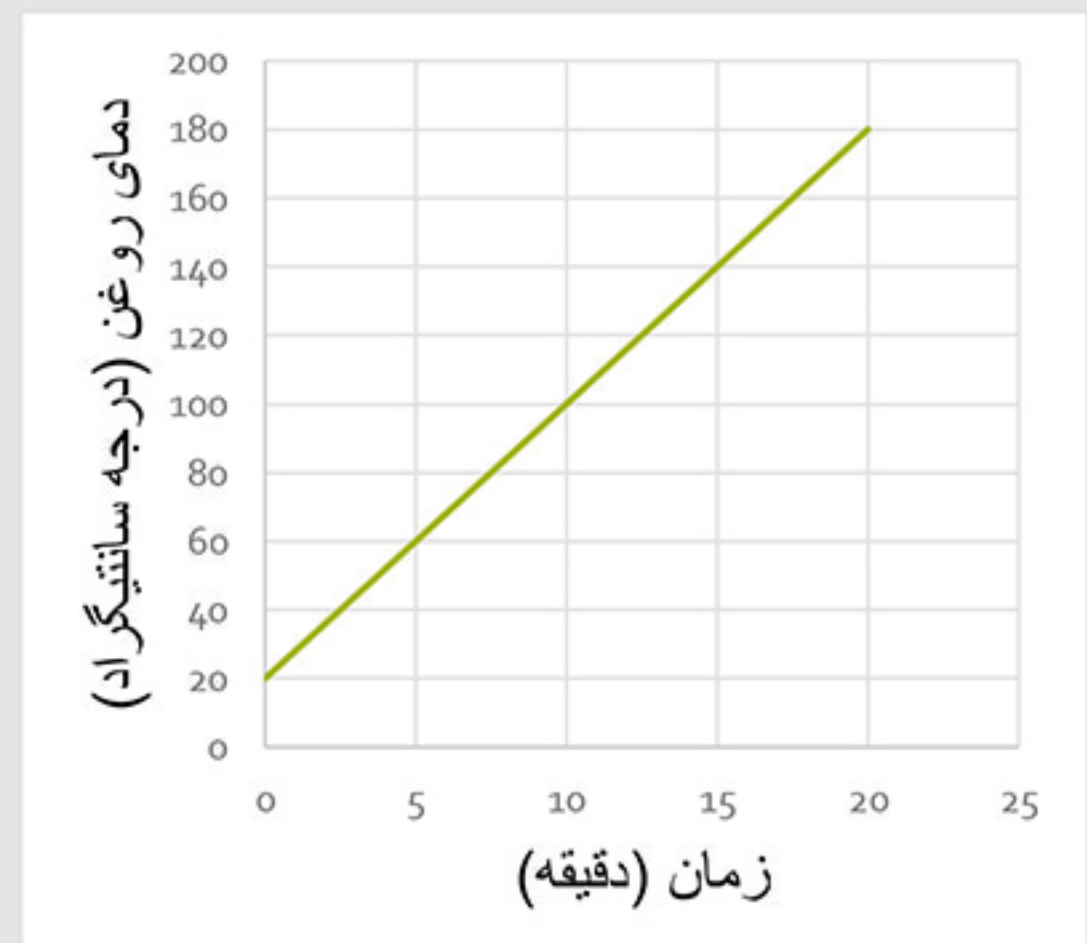
ظرفیت در هر سیکل کاری	حبوبات	250 الی 300 کیلوگرم
	سیب زمینی	100 کیلوگرم
انرژی مصرفی در هر سیکل کاری		23000 کیلوکالری
مصرف انرژی الکتریکی		5.3 کیلووات ساعت
ظرفیت آب		300 لیتر

### مشخصات فنی دستگاه برای سرخ کردن:

ظرفیت در هر سیکل کاری	بادمجان	90 کیلوگرم
	پیاز	150 کیلوگرم
انرژی مصرفی در هر سیکل کاری		19000 کیلوکالری
مصرف انرژی الکتریکی		5.3 کیلووات ساعت
ظرفیت روغن		300 لیتر



نمودار گرمایش آب بر حسب زمان



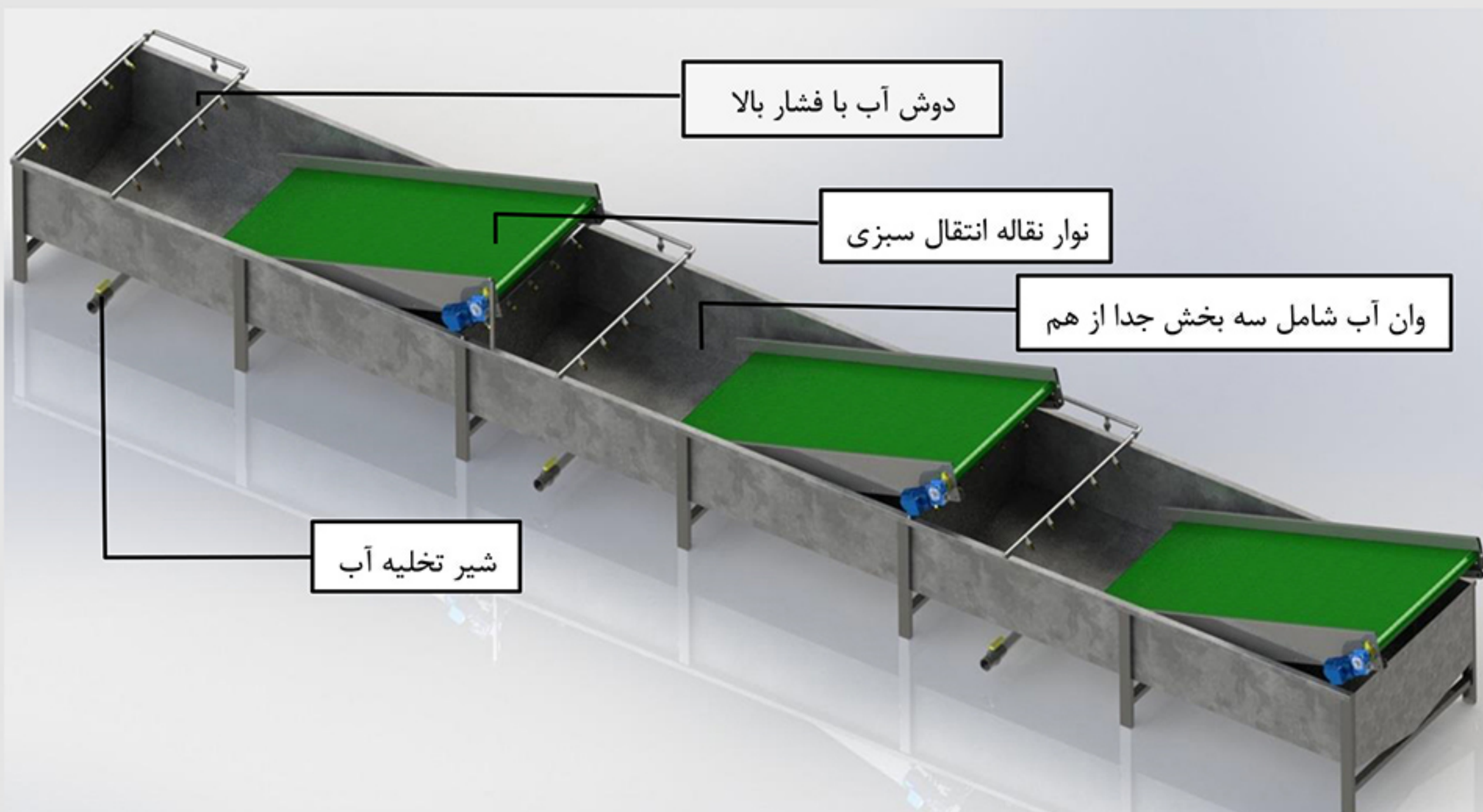
نمودار گرمایش روغن بر حسب زمان

❖ ویژگی های قابل اضافه شدن به دستگاه : شستشوی خودکار  
پر شدن خودکار باک



## وان شستشوی سبزیجات

طراحی



## مشخصات فنی دستگاه:

حجم آب هر وان	2000 لیتر
ظرفیت	250 کیلوگرم در ساعت
مصرف انرژی الکتریکی	9.8 کیلووات ساعت

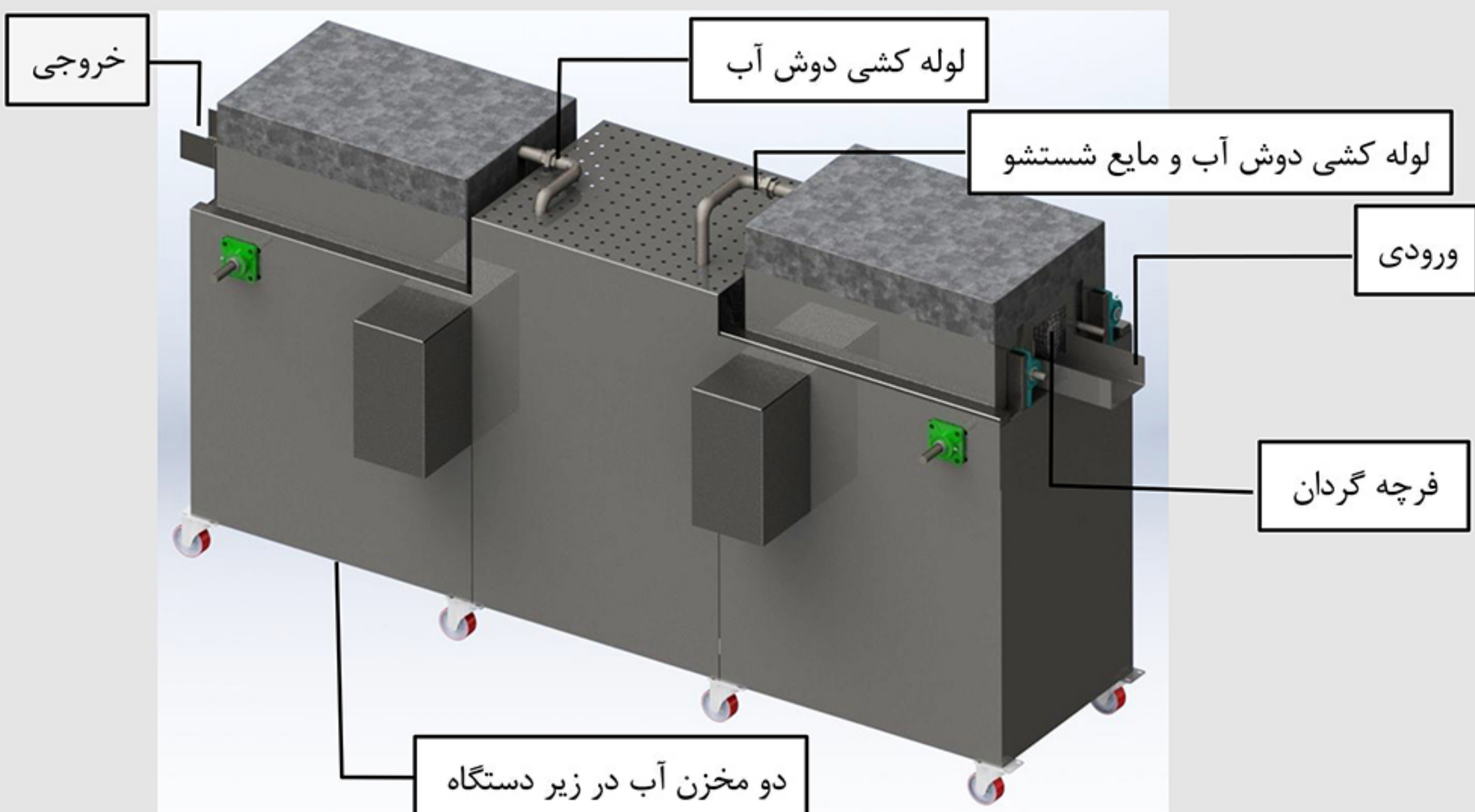
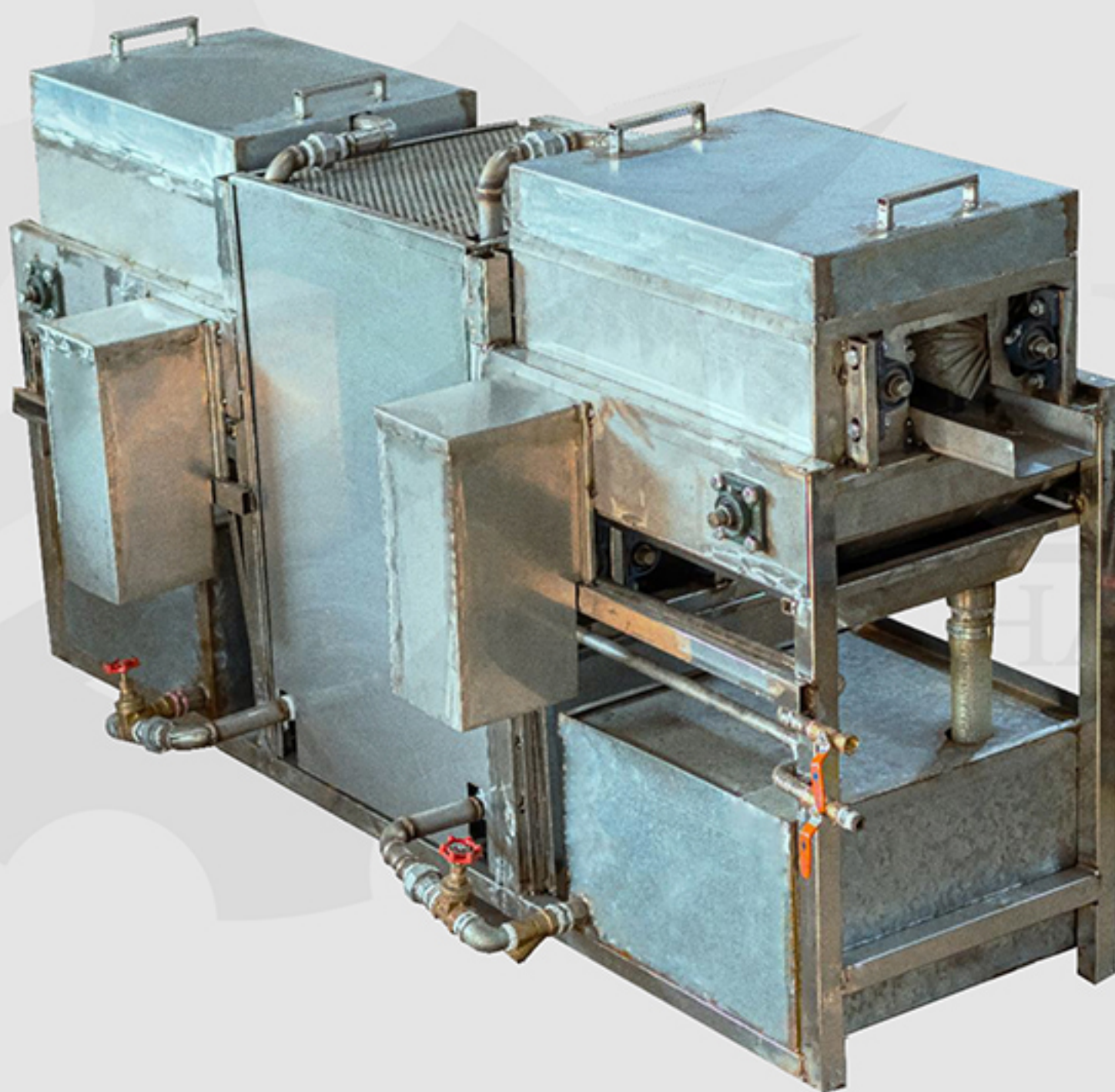


خط شستشوی سبزیجات

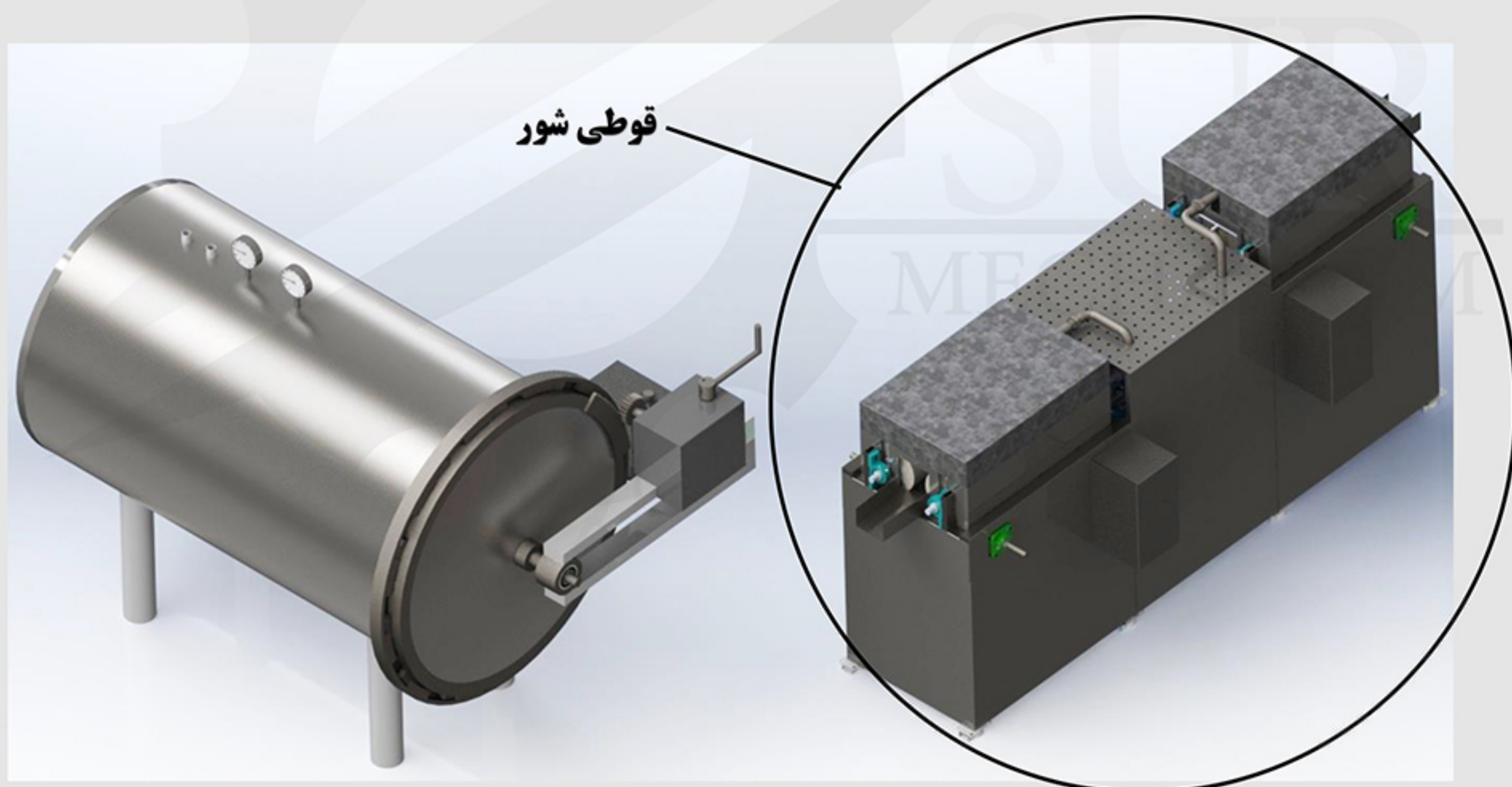
❖ ویژگی های قابل اضافه شدن به دستگاه : پارو برای انتقال بهتر سبزیجات

## قوطی شور

طراحی-تحقیقات و توسعه



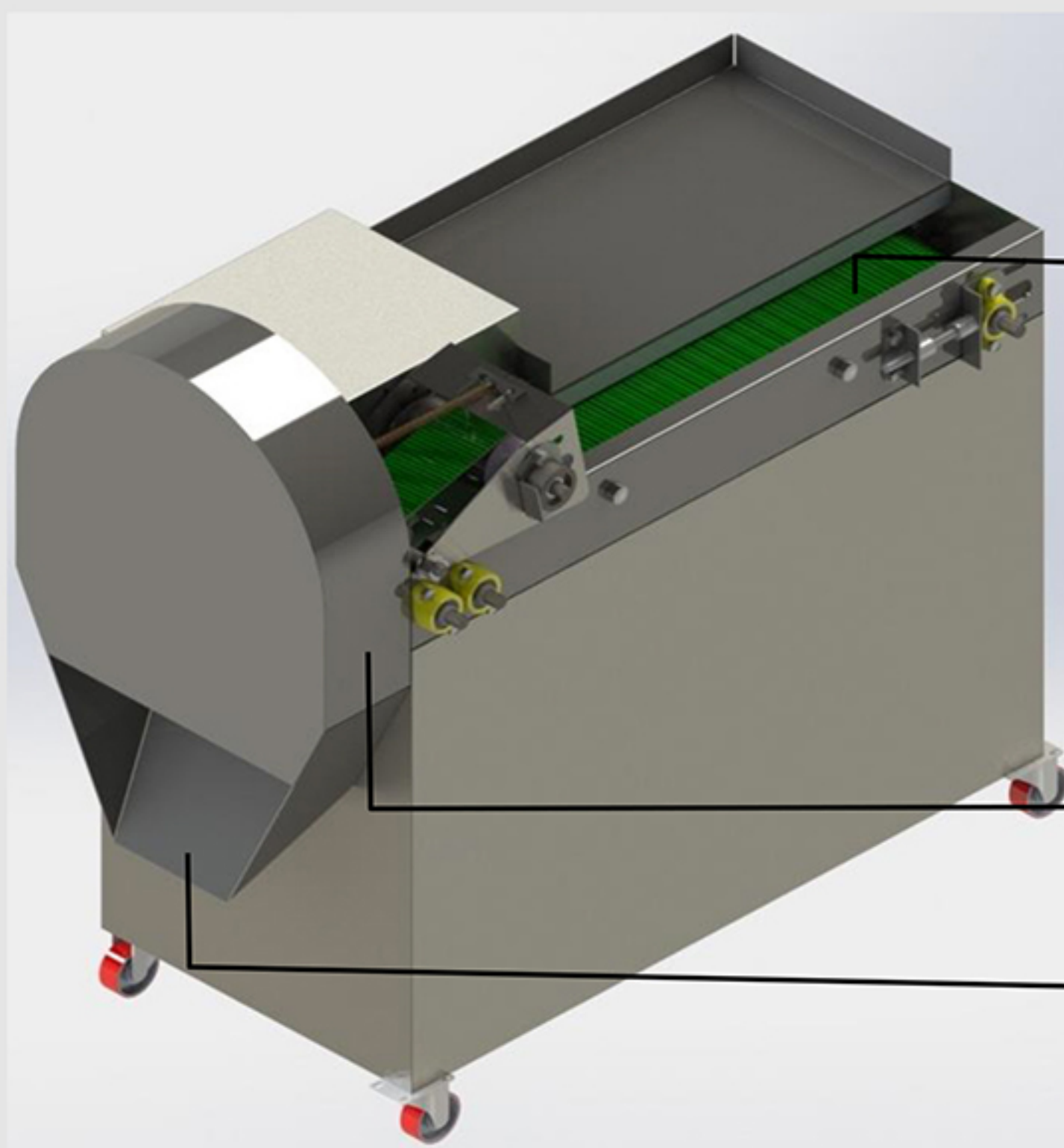
ظرفیت	3000 عدد در ساعت
مصرف انرژی الکتریکی	3.6 کیلووات ساعت



خط اتوکلاو

## کرفس خردکن

مهندسی معکوس از روی طرح قبلی



نوار نقاله انتقال کرفس

باکس تیغه های برش

خروج کرفس خرد شده

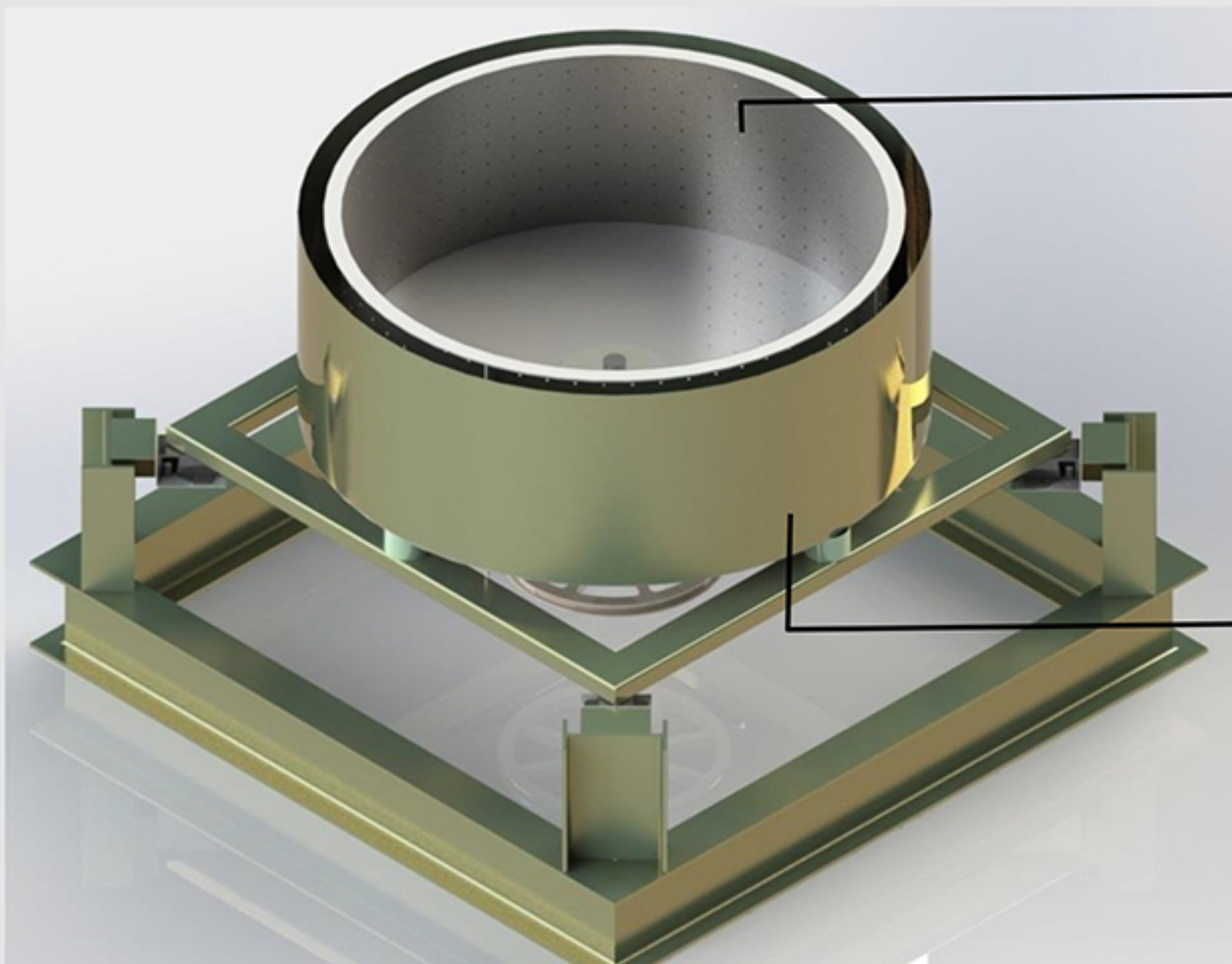
ظرفیت	250 کیلوگرم در ساعت
مصرف انرژی الکتریکی	2.5 کیلووات ساعت



خط شستشوی سبزیجات

# روغن گیر / آب گیر

طراحی

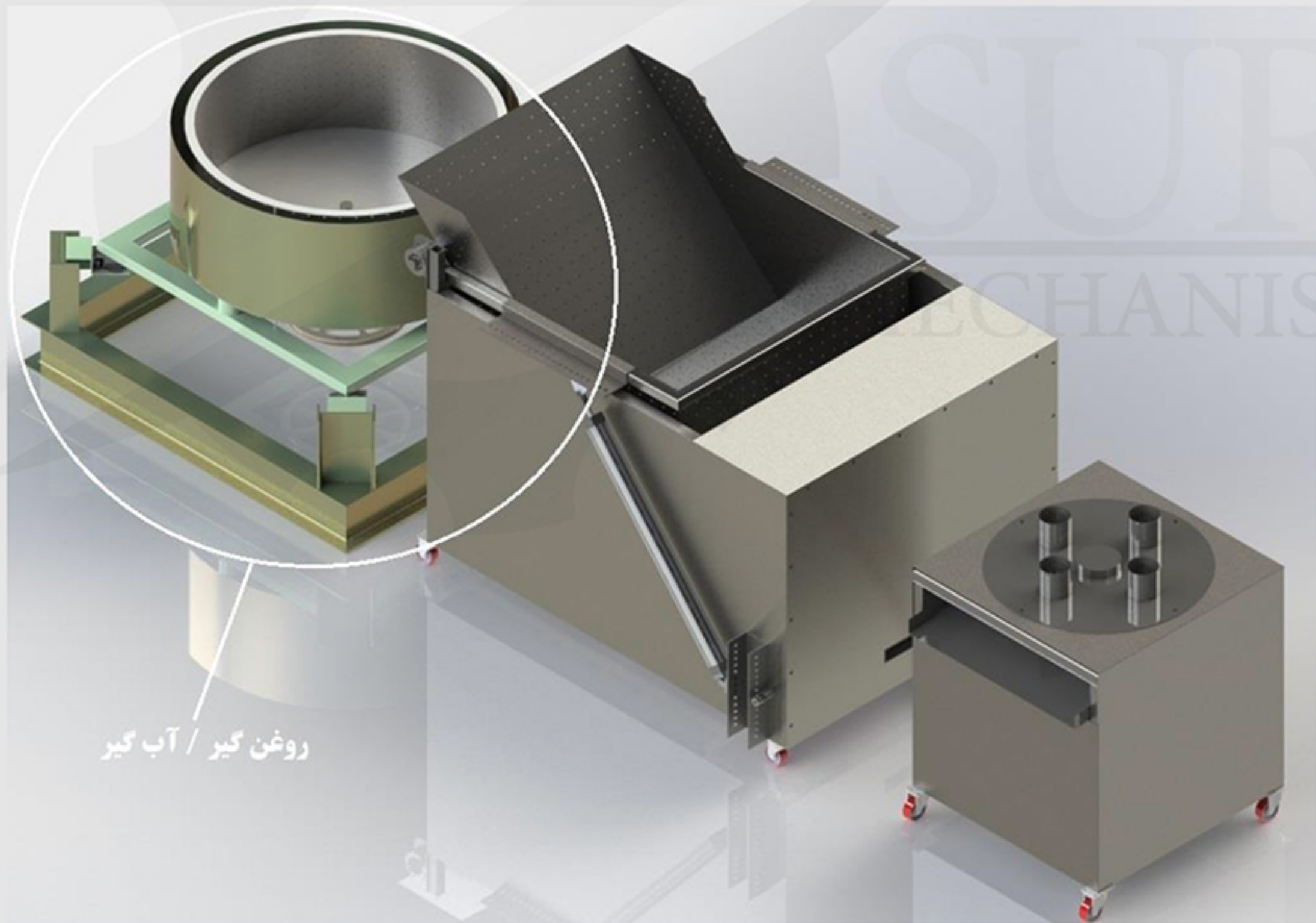


سبد گردان

محفظه ثابت

## مشخصات فنی دستگاه:

ظرفیت در هر سیکل کاری	۴۰۰ کیلوگرم
مصرف انرژی الکتریکی	۰.۹۸ کیلووات ساعت

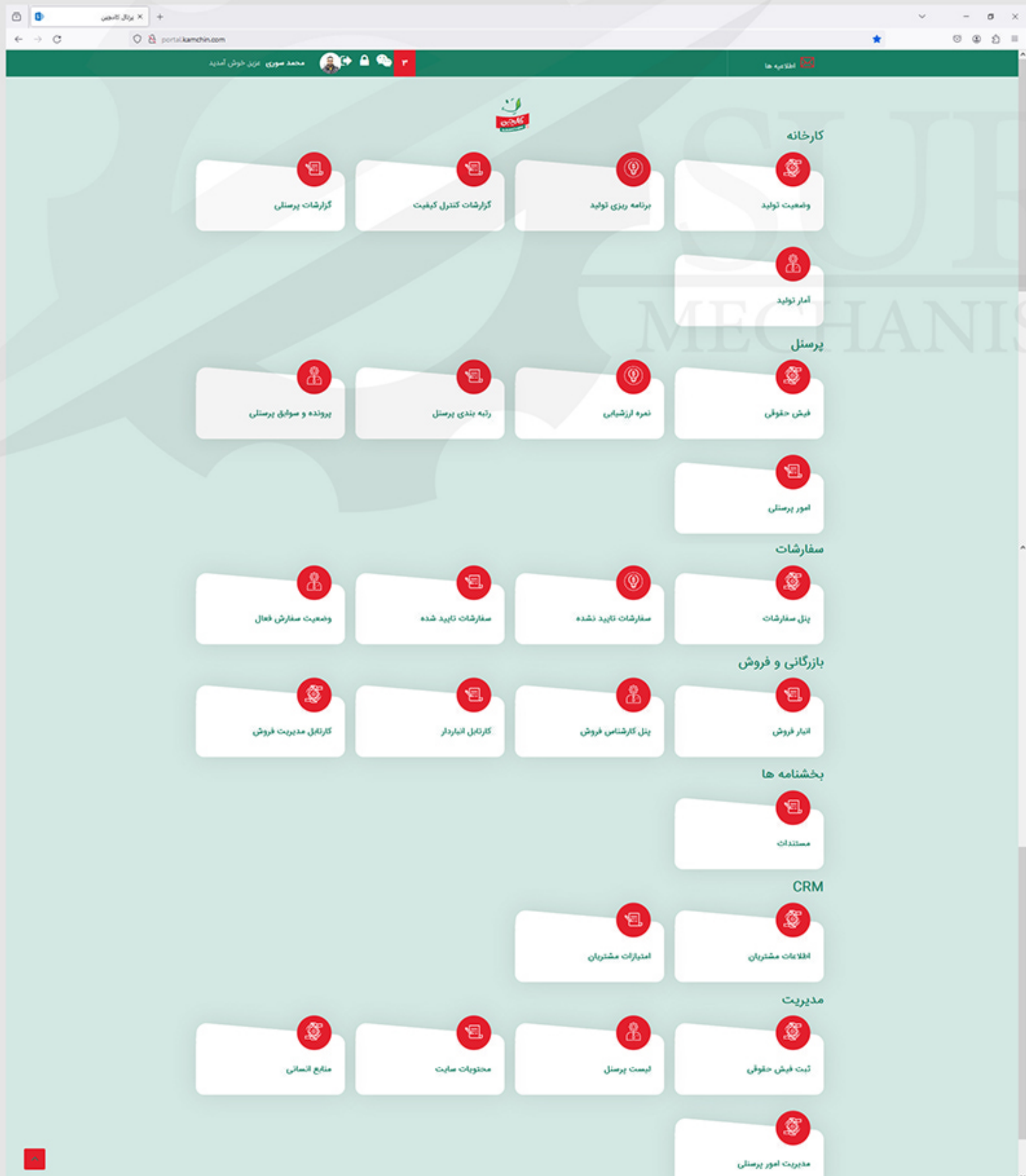


خط سرخ کن بلنچر



# پورتال سازمانی شرکت تولیدی گل وش ( محصولات کامچین )

## مهندسی سیستم ها



The screenshot shows a web browser displaying the SUR MECHANISM organizational portal. The dashboard is organized into several functional categories, each with a set of icons representing different tasks or reports:

- کارخانه (Factory):**
  - وضعیت تولید (Production Status)
  - برنامه ریزی تولید (Production Scheduling)
  - گزارشات کنترل کیفیت (Quality Control Reports)
  - گزارشات پرسنل (Personnel Reports)
- پرسنل (Personnel):**
  - فیش حقوقی (Payroll Slip)
  - نمره ارزشیابی (Performance Evaluation Score)
  - رتبه بندی پرسنل (Personnel Ranking)
  - پرونده و سوابق پرسنلی (Personnel File and History)
  - امور پرسنلی (Personnel Affairs)
- سفارشات (Orders):**
  - پنل سفارشات (Orders Panel)
  - سفارشات تایید نشده (Unapproved Orders)
  - سفارشات تایید شده (Approved Orders)
  - وضعیت سفارش فعال (Active Order Status)
- بازرگانی و فروش (Sales and Marketing):**
  - انبار فروش (Sales Warehouse)
  - پنل کارشناس فروش (Sales Specialist Panel)
  - کنترل انبارداز (Warehouse Control)
  - کنترل مدیریت فروش (Sales Management Control)
- بخشنامه ها (Circulars):**
  - مستندات (Documentation)
- CRM (Customer Relationship Management):**
  - اطلاعات مشتریان (Customer Information)
  - انتقادات مشتریان (Customer Complaints)
- مدیریت (Management):**
  - ثبت فیش حقوقی (Payroll Slip Registration)
  - لیست پرسنل (Personnel List)
  - محتویات سایت (Website Content)
  - منابع انسانی (Human Resources)
  - مدیریت امور پرسنلی (Personnel Affairs Management)

زبان های برنامه نویسی استفاده شده :

React	PHP
Node.js	javascript

❖ ویژگی های قابل اضافه شدن به پورتال : Data Driven Marketing

طراحی سیستم به صورت بازده محور

